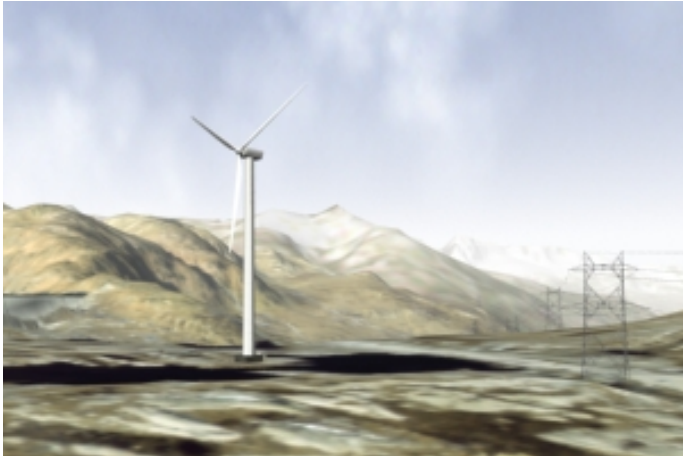


SAP/IS-U® Einführung

e.on Mitte AG

Projektziel

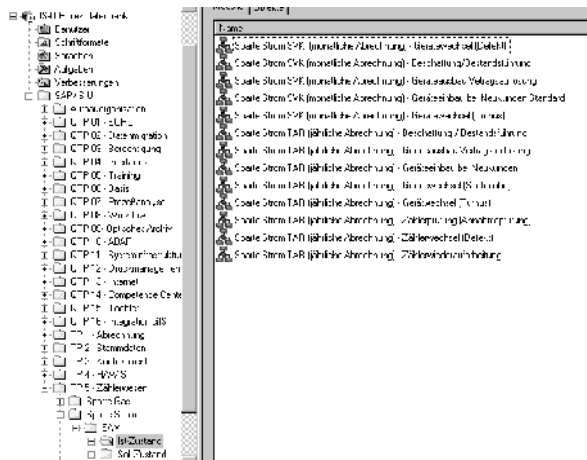


Ziel des Projekts war die Analyse und Dokumentation der SAP/IS-U® relevanten Geschäftsprozesse in den einzelnen Fachabteilungen der Energie Aktiengesellschaft Mitteldeutschland (e.on Mitte AG)

Die Aufgabenstellung umfasste:

- die Ist-Analyse und Soll-Konzeption der relevanten Geschäftsprozesse im Rahmen von Workshops in Zusammenarbeit mit den unterschiedlichen Fachbereichen der Sparten Gas, Wasser, Wärme und Strom.
- die Analyse der Schnittstellen zwischen den beteiligten Funktionen (auf Transaktionscode-ebene) hinsichtlich Datenredundanzen, Medienbrüchen, Kommunikationsbarrieren und Iterationsschleifen.

Projektrealisierung



Prozessdokumentation und -analyse als Basis für die SAP R/3® Einführung:

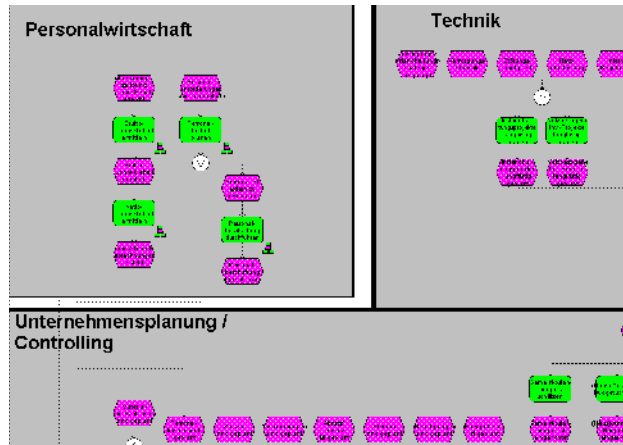
1. Schritt: IST-Analyse

- Erstellung eines zertifizierungskonformen Konventionenhandbuchs
- Identifikation und Kategorisierung der Geschäftsprozesse in den Teilprojekten: Abrechnung, Stammdaten, Kontokorrent, Hausanschlusswesen und Zählerwesen
- Analyse von Systemschnittstellen
- Integration der dokumentierten ARIS® Geschäftsprozesse in das SAP® Produktivsystem

2. Schritt: SOLL-Konzeption

- Identifikation von Szenarien für das SOLL-Konzept
- Aufbau eines Gesamtprozessmodells für die e.on Mitte AG für die unternehmensweite Geschäftsprozessanalyse mit der Definition von Kern- und Unterstützungsprozessen

Projektergebnis



Ergebnis des Projektes ist eine spartenübergreifende Geschäftsprozessanalyse und -dokumentation. Diese Ergebnisse dienen als notwendige Basis zur erfolgreichen SAP/IS-U® Einführung.

- Das entwickelte Gesamtprozessmodell erleichterte übergreifende Analysen und erzeugte ein einheitliches Verständnis über Zuständigkeitsbereiche.
- Kern- und Unterstützungsprozesse konnten klassifiziert werden.
- Wertschöpfende Tätigkeiten wurden identifiziert.
- ARIS® Analysefunktionalitäten wurden genutzt, um Datenredundanzen, Medienbrüche und Kooperationsbarrieren zu identifizieren.
- Durch den geschaffenen Qualitätsstandard wurde die Basis für eine unternehmensweite Zertifizierung nach ISO 9001:2000 gelegt.

Pro-M Consulting

Unternehmensinformationen

Prozess-, Projekt- und IT-Management

Gegenstand unseres Unternehmens ist die Erbringung von Dienstleistungen in den Themenfeldern Prozess-, Projekt- und IT-Management für groß- und mittelständische Unternehmen in Europa.

Unter Einsatz unseres State of the Art know-how und unter Berücksichtigung der jeweiligen Unternehmenskulturen, sowie der ganzheitlichen Betrachtung der Kundenanforderungen, erarbeiten wir kundenorientierte Lösungen.

Dabei fungieren wir als Moderator und Coach (Change-Agent), der gemeinsam mit Kunden implementierbare Konzepte („Strategies that work“) entwickelt und realisiert.

Unternehmensstrategie

- Wir stellen von Ihnen akzeptierte Lösungen bereit
- Wir betrachten Ihre Geschäftsprozesse ganzheitlich
- Auf Basis eines fundierten Prozess- und Projektmanagement Know-hows unterstützen wir Sie bei der Konzeption und Implementierung Ihrer IT-Systeme
- Wir definieren projektzielorientiert klare Aufgaben, Verantwortung und Kompetenzen
- Zur Planung, Steuerung und Kontrolle unserer Kundenprojekte setzen wir anerkannte Methoden ein
- Wir transferieren kontinuierlich unser Wissen in Ihr Unternehmen
- Durch unsere Dienstleistungen und unser Know-how entstehen professionelle Lösungen
- Wir unterstützen Sie gerne bei der Weiterentwicklung und Optimierung Ihrer internen und externen Geschäftsprozesse
- Dabei setzen wir fundierte und praxiserprobte Methoden des Projektmanagements ein,
- um in kurzer Zeit, flexibel, mit hoher Qualität und mit geringen Kosten auf Ihre Anforderungen zu reagieren
- Wir unterstützen Sie bei der Erarbeitung und Implementierung ganzheitlicher Lösungen

Highlights aus unseren Referenzprojekten

Projektleitung zur ganzheitlichen Geschäftsprozessanalyse (Six Sigma Vorgehensweise; Schnittstellenanalysen; Kennzahlenimplementierung)

Projektcoaching im SAP®- und Prozessmanagementumfeld

Konzeption und Umsetzung eines "Business Excellence Modells" für die Siemens AG (Energy) in den Bereichen Engineering und Order Management ; Integration sämtlicher Verfahrens-, Prozess- und Fachanweisungen in das erstellte „Business Excellence Modell" im Bereich Order Management

Durchführung von Prozess- und Projektmanagementschulungen

Einführung eines ganzheitlichen Kennzahlensystems auf Basis einer Balanced Scorecard bei einem Pharmaziekonzern

Vorbereitung und Begleitung von Zertifizierungen nach den Normen DIN EN ISO 9001:2000, QS 9000, VDA 6.3

Optimierung von produktiven SAP R/3® Systemen durch toolgestützte Analysen (SAP RBE® + SAP Solution Manager® + ARIS®) in verschiedenen Branchen

Realisierung von signifikanten Einsparpotenzialen durch toolgestützte Optimierung eines Kerngeschäftsprozesses bei einem Energieversorgungsunternehmen

Umfangreiche Erfahrungen als Lehrbeauftragte unterschiedlicher Bildungsträger

Begleitung einer der ersten unternehmensweiten SAP-IS/U® Einführungen durch Analyse und Optimierung von Geschäftsprozessen

Fachkonzeption eines intranetbasierten Headcountreportingsystems auf Basis analysierter und optimierter Prozesse, sowie Durchführung von Schulungsmaßnahmen

**Weitere Informationen finden Sie auf unserer Website unter
www.prom-consulting.de**

Pro-M Consulting

Wellingloh 8
D - 59423 Unna

Telefon: +49 2303 979 464
Fax: +49 3221 2366 583

E-Mail: info@prom-consulting.de
Website: www.prom-consulting.de

**Alle Angaben basieren auf dem derzeitigen Kenntnisstand.
Änderungen vorbehalten.**

Dieses Dokument ist ausschließlich für den Adressaten bzw. Auftraggeber bestimmt. Es bleibt bis zur ausdrücklichen Übertragung von Nutzungsrechten Eigentum von Pro-M Consulting.

Jede Bearbeitung, Verwertung, Vervielfältigung und/oder gewerbsmäßige Verbreitung des Werkes ist nur mit Einverständnis der Pro-M Consulting zulässig.